

2012/2/2

Kチャートから見た 日経平均株価

< 日足から想定される今後1週間程度の相場 >

2日の日足は回帰値(緑色の実線)と下値圏(水色の帯)の間で始まりました。3営業日前に回帰値を下げられていることから、当面は下値圏へ向かう途上にあると想定されますが、万が一、このまま上昇に転じるようなら、日足の騰勢は思いの外強いということが示唆されます。

< 週足から想定される今後1カ月程度の相場 >

週足は高値圏(桃色の帯)の下端近傍で極短い陽線となっています。当面は高値目処を探る展開が想定されますが、これまでの相場基調に変化がないのであれば、このまま反落に転じることが予想されます。もし、連続して高値圏を押し上げる展開となるようなら、週足は新しい上昇局面に入る可能性が出てきます。

< 月足から想定される今後3カ月程度の相場 >

月足は回帰値の近傍で始まりました。回帰値を跨いだ後は転換しやすいタイミングとなりますから、今後続伸となって高値圏へ向かう可能性も、反落に転じて下値圏へ向かう可能性も、五分五分と考えた方が良いでしょう。先行する日足や週足の動向が注目されます。

日本経済は力強さはないものの堅調に推移していますが、欧米経済の停滞や天災、未曾有の円高があった影響で、企業業績は予想以上の堅調さを示した所と、減益を計上する所と2局化しているようです。しかし、株価は2010年4月を天井として長い下降局面が続いてきましたが、いよいよ大底をつけて上昇に転じる時期が近づいてきたようです。



< 推定株価群の95%が存在する範囲 > 8,656 - 9,187 < 推定株価群の75%が存在する範囲 > 8,767 - 9,070

< 株価群の平均値 ± 2標準偏差(2σ) > 8,270 - 9,013 < 回帰値 > 8,917 < 移動平均 > 8,641

Copyright (C) 2012 Kakuya Kojoh. All Rights Reserved. Data Source : Bloomberg

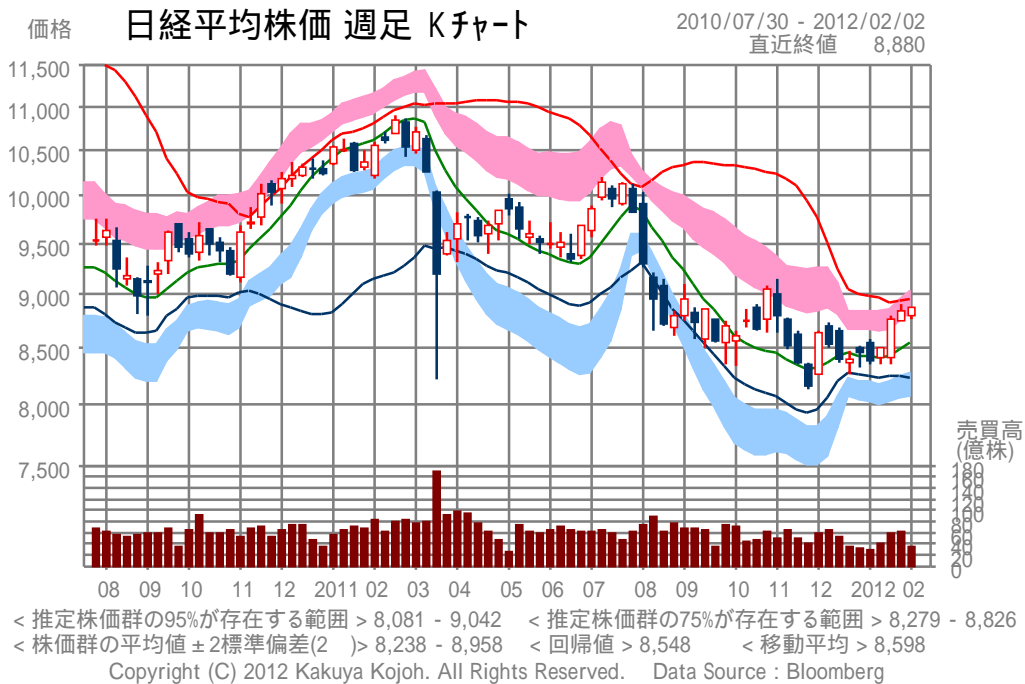
この資料は、テクニカル分析に基づく執筆者の作成日における見解で、有価証券等の売買や特定の投資戦略への参加の勧誘を意図したものではありません。当社が信頼できると判断した公開の情報源から得た情報に基づいて作成されていますが、必ずしも当社の意見を反映したものではなく、その正確性や完全性を保証するものではありませんし、事前事後の通告なしに変更される場合があります。

この資料にある有価証券等の価格や価値は変動する可能性があり、そのリスクや、外貨建ての場合は、為替相場の変動リスクもお客様が負うこととなります。さらに、過去の実績は、必ずしも将来の成果を保証するものではありません。資料の内容がすべてのお客様に適格的であるとは限りませんし、お客様は、ご自身の状況や投資目的に鑑み、ご自身で投資に関する決定をしていただく必要があります。また、売買取引に際しては、国内株式対面取引の場合、最大で約定代金の1.05%(税込)もしくは最低2,625円(税込)の手数料が必要となります。なお、この資料のすべての部分について、目的や方法を問わず、無断での複製、転載、転送などを行わないようお願いいたします。

日産センチュリー証券株式会社
金融商品取引業者・商品先物取引業者
加入協会

〒103-0026 東京都中央区日本橋兜町 7-6
関東財務局長(金商)第 131号
日本証券業協会・金融先物取引業協会・日本商品先物取引協会

2012/2/2



この資料は、テクニカル分析に基づく執筆者の作成日における見解で、有価証券等の売買や特定の投資戦略への参加の勧誘を意図したものではありません。当社が信頼できると判断した公開の情報源から得た情報に基づいて作成されていますが、必ずしも当社の意見を反映したものではなく、その正確性や完全性を保証するものではありませんし、事前事後の通告なしに変更される場合があります。

この資料にある有価証券等の価格や価値は変動する可能性があり、そのリスクや、外貨建ての場合は、為替相場の変動リスクもお客様が負うこととなります。さらに、過去の実績は、必ずしも将来の成果を保証するものではありません。資料の内容がすべてのお客様に適合的であるとは限りませんし、お客様は、ご自身の状況や投資目的に鑑み、ご自身で投資に関する決定をしていただく必要があります。また、売買取引に際しては、国内株式対面取引の場合、最大で約定代金の1.05%(税込)もしくは最低2,625円(税込)の手数料が必要となります。なお、この資料のすべての部分について、目的や方法を問わず、無断での複製、転載、転送などを行わないようにお願いします。

日産センチュリー証券株式会社
金融商品取引業者・商品先物取引業者
加入協会

〒103-0026 東京都中央区日本橋兜町 7-6
関東財務局長(金商)第 131号
日本証券業協会・金融先物取引業協会・日本商品先物取引協会