

2012/2/2

Kチャートから見た 長国先物

< 日足から想定される今後1週間程度の相場 >

2日の日足は回帰値(緑色の実線)に絡む陰線となっています。4営業日前に回帰値を上放れているので、当面は高値圏(桃色の帯)へ向かって上昇する途上にあると考えられますが、万が一このまま下落に転じるようなら、イレギュラーな展開を裏付ける相応の悪材料を内包していることが示唆されます。

< 週足から想定される今後1カ月程度の相場 >

週足は回帰値と高値圏の間で極短い陰線となっています。今週末に陽線となって終わるようなら、当面は高値圏へ向かって上昇する展開が想定されますが、万が一、回帰値を割り込む陰線となって終わるようなら、下値圏(水色の帯)へ向かう展開となる可能性も出てきます。

< 月足から想定される今後3カ月程度の相場 >

月足は回帰値を僅かに上回る位置で始まりました。週足と同様に、今月末に明確な陽線となって終わるようなら、今後、高値圏へ向かう可能性が高くなりますが、回帰値を割り込む陰線となって終わるようなら、下値圏へ向かう可能性も残ります。

国内景気は低空飛行が続いており、物価も安定的に推移していますから、国内の長期金利は当面、低位で推移するものと想定されるものの、下落余地は大きくはありません。当面は、株式市場が上昇するのであれば債券市場は下落、株式市場が下落するのであれば債券市場は上昇する、トレードオフの展開が続きます。



< 推定株価群の95%が存在する範囲 > 142.07 - 142.97 < 推定株価群の75%が存在する範囲 > 142.26 - 142.77

< 株価群の平均値 ± 2標準偏差(2σ) > 142.18 - 142.81 < 回帰値 > 142.52 < 移動平均 > 142.49

Copyright (C) 2012 Kakuya Kojoh. All Rights Reserved. Data Source : Bloomberg

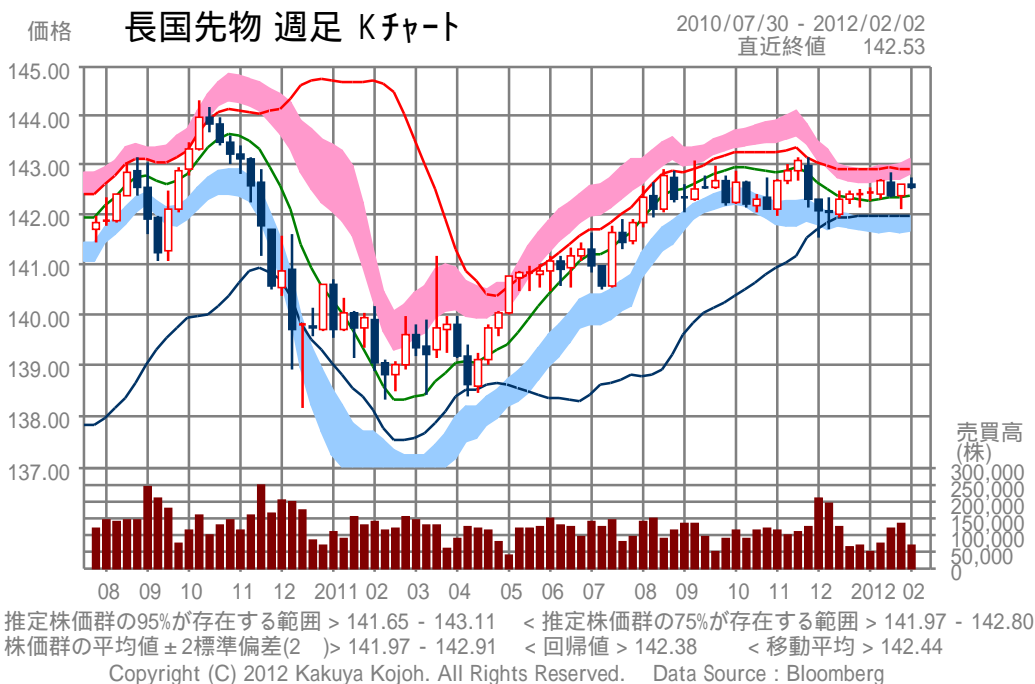
この資料は、テクニカル分析に基づく執筆者の作成日における見解で、有価証券等の売買や特定の投資戦略への参加の勧誘を意図したものではありません。当社が信頼できると判断した公開の情報源から得た情報に基づいて作成されていますが、必ずしも当社の意見を反映したものではなく、その正確性や完全性を保証するものではありませんし、事前事後の通告なしに変更される場合があります。

この資料にある有価証券等の価格や価値は変動する可能性があり、そのリスクや、外貨建ての場合は、為替相場の変動リスクもお客様が負うこととなります。さらに、過去の実績は、必ずしも将来の成果を保証するものではありません。資料の内容がすべてのお客様に適格的であるとは限りませんし、お客様は、ご自身の状況や投資目的に鑑み、ご自身で投資に関する決定をしていただく必要があります。また、売買取引に際しては、国内株式対面取引の場合、最大で約定代金の1.05%(税込)もしくは最低2,625円(税込)の手数料が必要となります。なお、この資料のすべての部分について、目的や方法を問わず、無断での複製、転載、転送などを行わないようお願いいたします。

日産センチュリー証券株式会社
金融商品取引業者・商品先物取引業者
加入協会

〒103-0026 東京都中央区日本橋兜町 7-6
関東財務局長(金商)第 131号
日本証券業協会・金融先物取引業協会・日本商品先物取引協会

2012/2/2



この資料は、テクニカル分析に基づく執筆者の作成日における見解で、有価証券等の売買や特定の投資戦略への参加の勧誘を意図したものではありません。当社が信頼できると判断した公開の情報源から得た情報に基づいて作成されていますが、必ずしも当社の意見を反映したものではありません、その正確性や完全性を保証するものではありません、事前事後の通告なしに変更される場合があります。

この資料にある有価証券等の価格や価値は変動する可能性があり、そのリスクや、外貨建ての場合は、為替相場の変動リスクもお客様が負うこととなります。さらに、過去の実績は、必ずしも将来の成果を保証するものではありません。資料の内容がすべてのお客様に適合的であるとは限りませんし、お客様は、ご自身の状況や投資目的に鑑み、ご自身で投資に関する決定をしていただく必要があります。また、売買取引に際しては、国内株式対面取引の場合、最大で約定代金の1.05%(税込)もしくは最低2,625円(税込)の手数料が必要となります。なお、この資料のすべての部分について、目的や方法を問わず、無断での複製、転載、転送などを行わないようにお願いします。

日産センチュリー証券株式会社
 金融商品取引業者・商品先物取引業者
 加入協会

〒103-0026 東京都中央区日本橋兜町 7-6
 関東財務局長(金商)第 131号
 日本証券業協会・金融先物取引業協会・日本商品先物取引協会